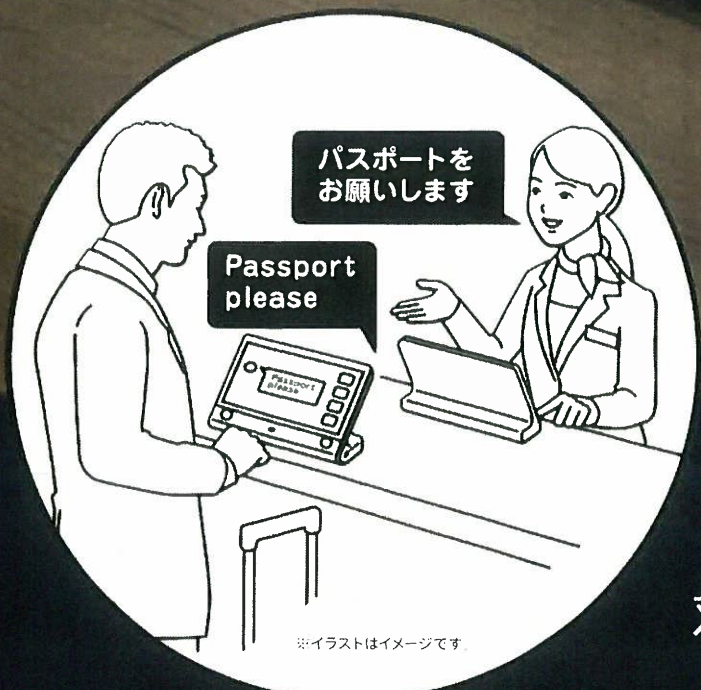
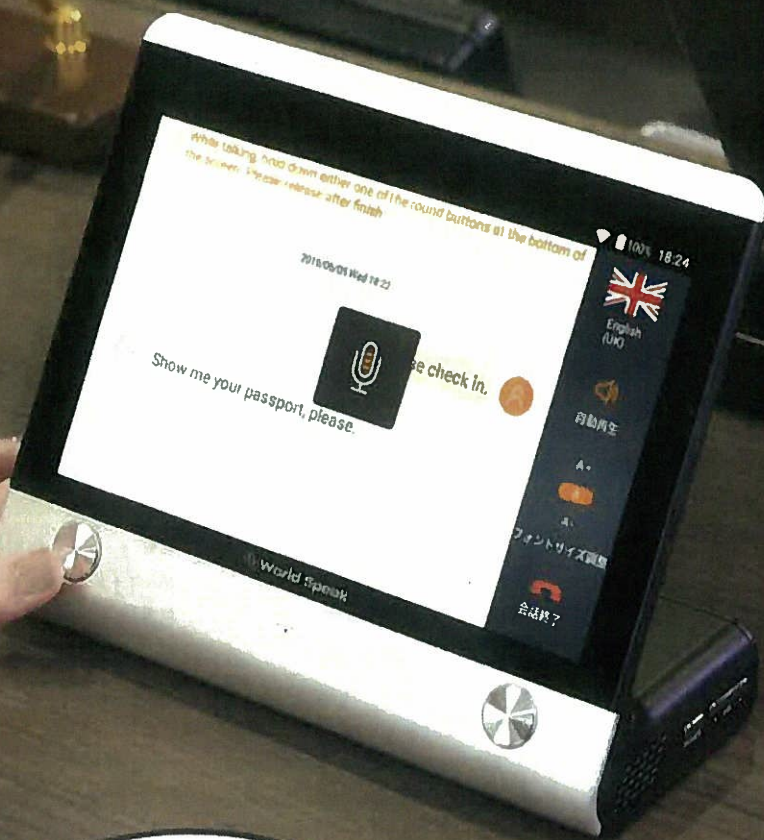


瞬時に翻訳、母国語でおもてなし。 “言葉の壁”をなくし円滑なコミュニケーションを。

様々な場所やシーンで活用できます。

- ホテル
- 公共施設
- 観光地
- 受付窓口 など



※イラストはイメージです。

※画面はハメコミ合成です。

Interactive Translator
World Speak

対話型翻訳機「ワールドスピーク」

HYK100



FEATURES 製品特長

2台1組の据置タイプで、
ホテルのフロントや施設の窓口業務に便利な翻訳機です。

世界各国の言語をネットワークを介し、瞬時に翻訳



72言語に対応しており瞬時に翻訳できます。
外国の方との難しかったコミュニケーションが
簡単におこなえる対話型翻訳機です。
※最新の対応言語についてはホームページをご覧ください。

簡単操作かつ大きな画面で見やすい



会話を翻訳する際はボタンを押しながら
話すだけの簡単操作です。
翻訳結果はスピーカーからの音声と大画面
の液晶に表示される文字の両方で伝える
ことができます。

ノイズキャンセリング機能付マイク搭載

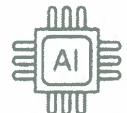
無線LAN/有線LAN使用可能

各端末には任意の選択した言語のみを表示



使用している端末には選択した言語のみ表示
されるため、1台の端末を共有する手段が省け、
より円滑な会話が可能です。
※無線LANまたは有線LANでインターネットに接続できる環境
が必要です。

最適な翻訳エンジンを自動選択



高精度の翻訳を実現するために、
複数の翻訳エンジンから各言語に最適な
翻訳エンジンを自動選択しています。

選べる2WAY電源

付属のACアダプタでバッテリーの消耗を気にせず使えます。
また充電電池を内蔵しているため、一時的にロビーや窓口から離れた
場所へも持ち運びだすことができます。



HOW TO USE 使い方

ボタンを押しながら話すだけ。
どなたでも簡単にご使用いただけます。

STEP 1

日本人は日本語をタッチ

イギリス人はイギリス英語をタッチ

STEP 2

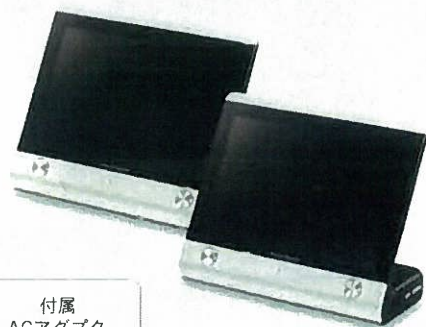
例
日本人と
イギリス人
の場合



会話ボタンを
押したまま話し、
話し終わったら
ボタンから指を
離すと、相手側
に文字と音声で
翻訳されます。



SPECIFICATION 製品仕様



付属
ACアダプタ

※2台1組で使用します。

詳しくはこちら

Q キングジム worldspeak

http://kingjim.jp/worldspeak_top/



品名	対話型翻訳機「ワールドスピーク」	品番	HYK100シル
本体価格	148,000円 + 消費税 (2台入り)	JANコード	4971660776023
本体メモリ	16GB (システム領域含む)	質量	約 680g (1台)
外形寸法	約 202 (W) × 80 (D) × 170 (H) mm		
画面	カラー 8.0 インチ 1,280×800 ドット タッチ入力		
インターフェイス	USB2.0 (microB タイプ)、外部スピーカー出力、外部マイク入力		
オーディオ	両側内蔵スピーカー / ノイズキャンセリング機能付マイク		
通信方法	無線LAN IEEE802.11 a/b/g/n (2.4GHz帯/5GHz帯)		
	有線LAN 10BASE-T/100BASE-TX		
電源	バッテリー リチウムイオンバッテリー		
	連続動作時間：約5時間 (内蔵バッテリー使用時) ※使用環境や設定などによって変化します。		
	連続待受時間：約20時間 (内蔵バッテリー使用時) ※使用環境や設定などによって変化します。		
	充電時間：約 3.5 時間 ※バッテリー残量がゼロの状態から満充電までにかかる時間です。		
ACアダプタ (AS0520)	入力：AC100-240V (50Hz/60Hz) 出力：DC5V 2A		
動作環境	温度：5～35℃ 湿度：30～80% (非結露)		
保存環境	温度：-10～55℃ 湿度：5～80% (非結露)		
同梱品	HYK100 本体 2台、ACアダプタ 2個、クイックスタートガイド、取扱説明書 (保証書付)		

安全に関するご注意

正しく安全にご使用いただくため、ご使用前に取扱説明書を必ずお読みください。

●ご使用の際は、取扱説明書をよくお読みのうえ正しくお使いください。●本機による翻訳結果は、100%正確な翻訳結果を保証するものではありません。●本製品の使用にはインターネット環境が必要です。●本製品はリチウムイオンバッテリーを内蔵しております。直射日光の当たる場所や高温多湿の場所での使用・保管はしないでください。●本製品は電子部品を使用した精密機械です。取扱いにご注意ください。●本製品は日本国内専用です。●商品の色は撮影、印刷、インキなどの関係で実際の色とは異なって見えることがあります。●Twitterはアメリカ合衆国または他国々におけるTwitter, Inc.の登録商標です。●FacebookはFacebook, Inc.の商標です。●キングジム、KING JIM、ワールドスピーク、World Speakは、株式会社キングジムの商標または登録商標です。その他記載の会社名及び商品名は、各社の商標または登録商標です。●このパンフレットの内容は2019年7月現在のものです。●当社の情報はホームページをご覧ください。

キングジム

検索

キングジムホームページ
www.kingjim.co.jp

●Twitter:キングジム公式アカウント
●キングジム公式Facebookページ
●キングジムメールマガジン

●kingjim
<https://www.facebook.com/kingjim.jp>
<http://kingjim.jp/ki-times>

フリーダイヤル(全国共通) ネットワークのパートナー
お客様相談室 ☎0120-79-8107

FAX からの場合 0120-79-8102
携帯電話からの場合 0570-06-4759 ●通話料お客様負担
受付時間:平日(月～金曜日)午前9:00～午後5:30

株式会社キングジム

東京都千代田区東神田二丁目10番18号
〒101-0031
<https://www.kingjim.co.jp/>

◎お求めは、借用とアフターサービスのゆきとどいた当店で。